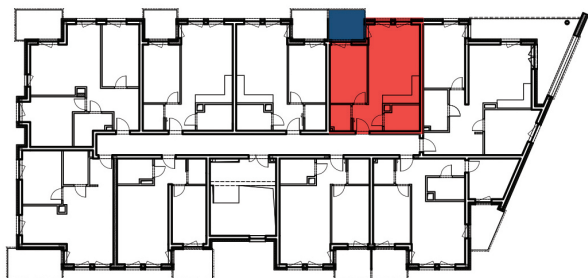


Finansowa 100

mieszkanie B12



I piętro

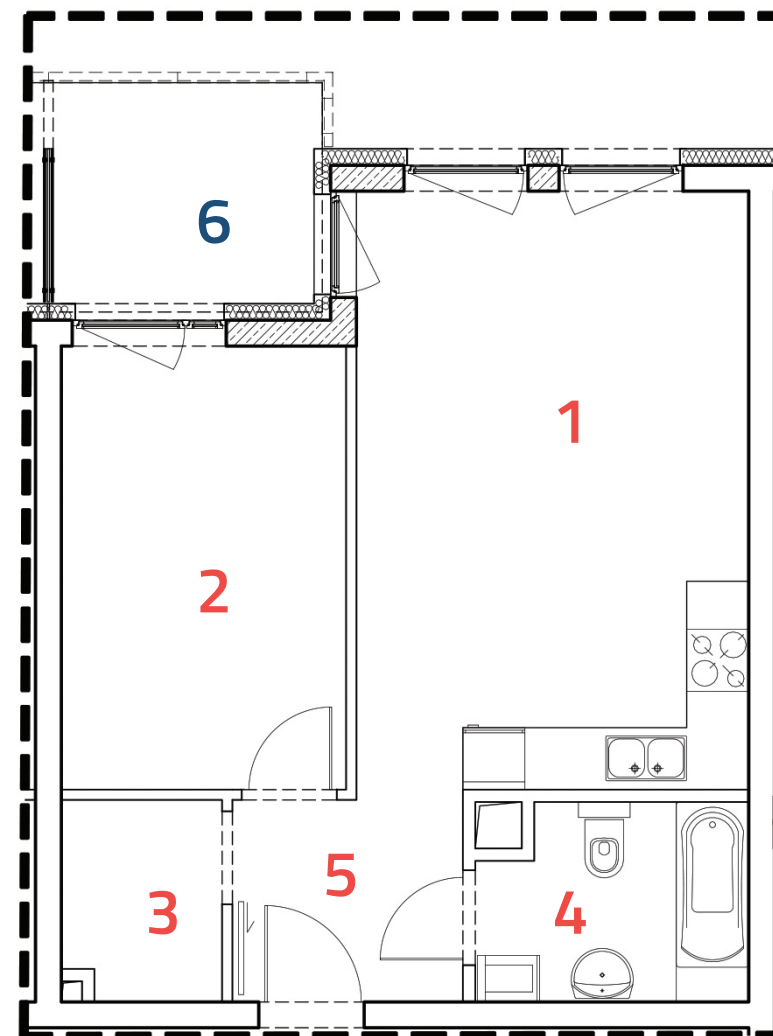
KONDYGNACJA

2

ILOŚĆ POKOI

45,05m²

POWIERZCHNIA



1	salon + aneks	21,71 m ²
2	pokój	11,62 m ²
3	garderoba	2,83 m ²
4	łazienka	4,66 m ²
5	hol	4,23 m ²
6	balkon	5,55 m ²