

Finansowa 100

mieszkanie B04



parter

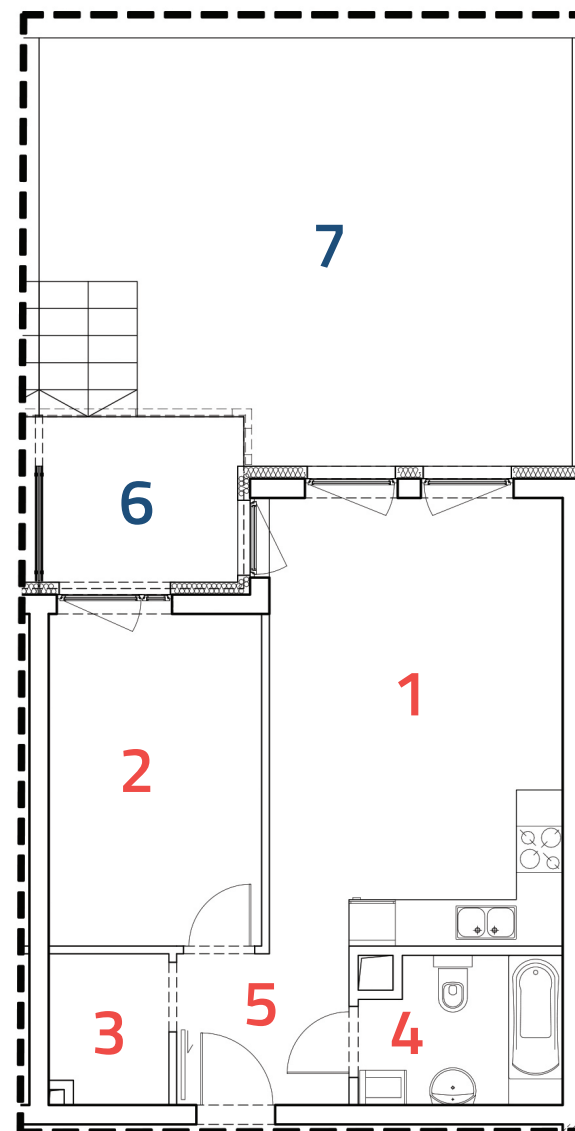
2

45,05m²

KONDYGNACJA

ILOŚĆ POKOI

POWIERZCHNIA



1	salon + aneks	21,71 m ²
2	pokój	11,62 m ²
3	garderoba	2,83 m ²
4	łazienka	4,66 m ²
5	hol	4,23 m ²
6	balkon	5,55 m ²
7	ogródek	36,52 m ²