

Finansowa 100

mieszkanie A15



I piętro

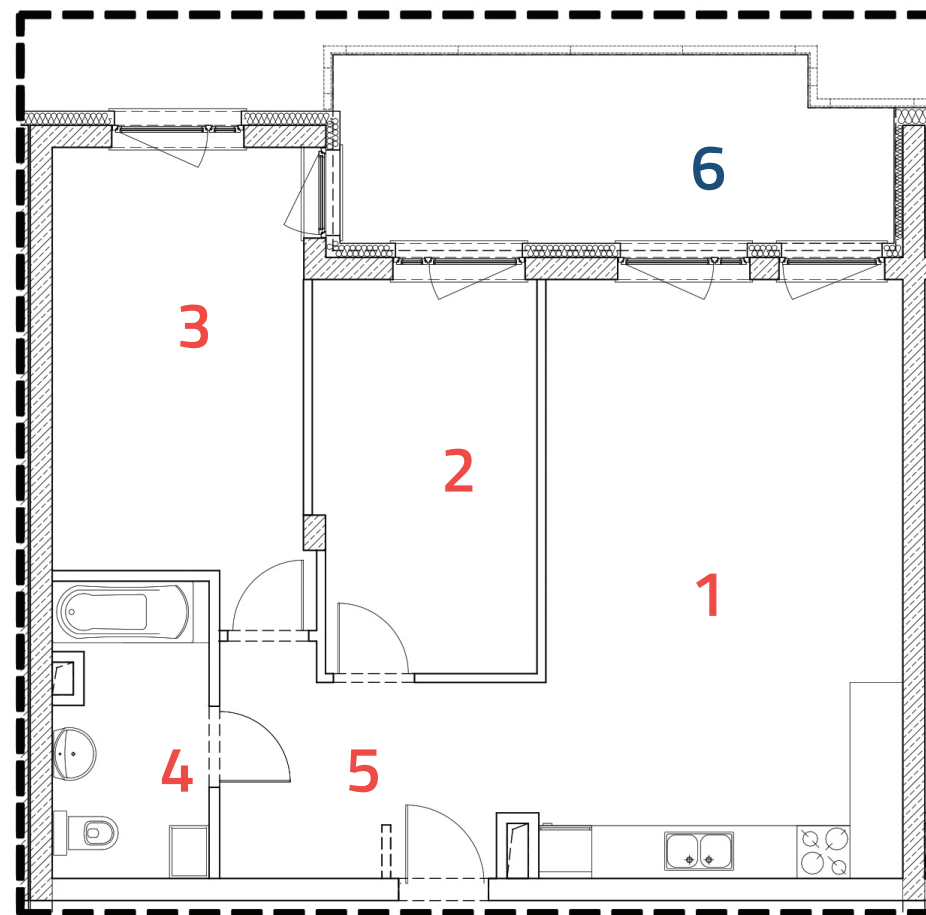
KONDYGNACJA

3

ILOŚĆ POKOI

66,13m²

POWIERZCHNIA



1	salon + aneks	27,39 m ²
2	pokój 1	10,91 m ²
3	pokój 2	14,23 m ²
4	łazienka	5,62 m ²
5	hol	7,98 m ²
6	balkon	12,91 m ²