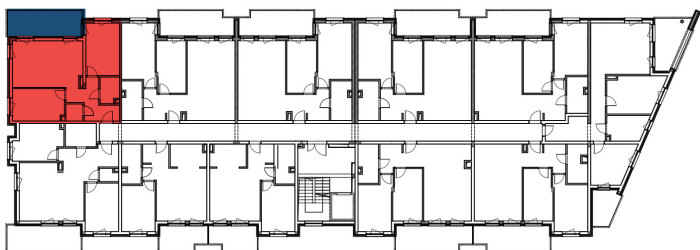


# Finansowa 100

## mieszkanie A12



I piętro

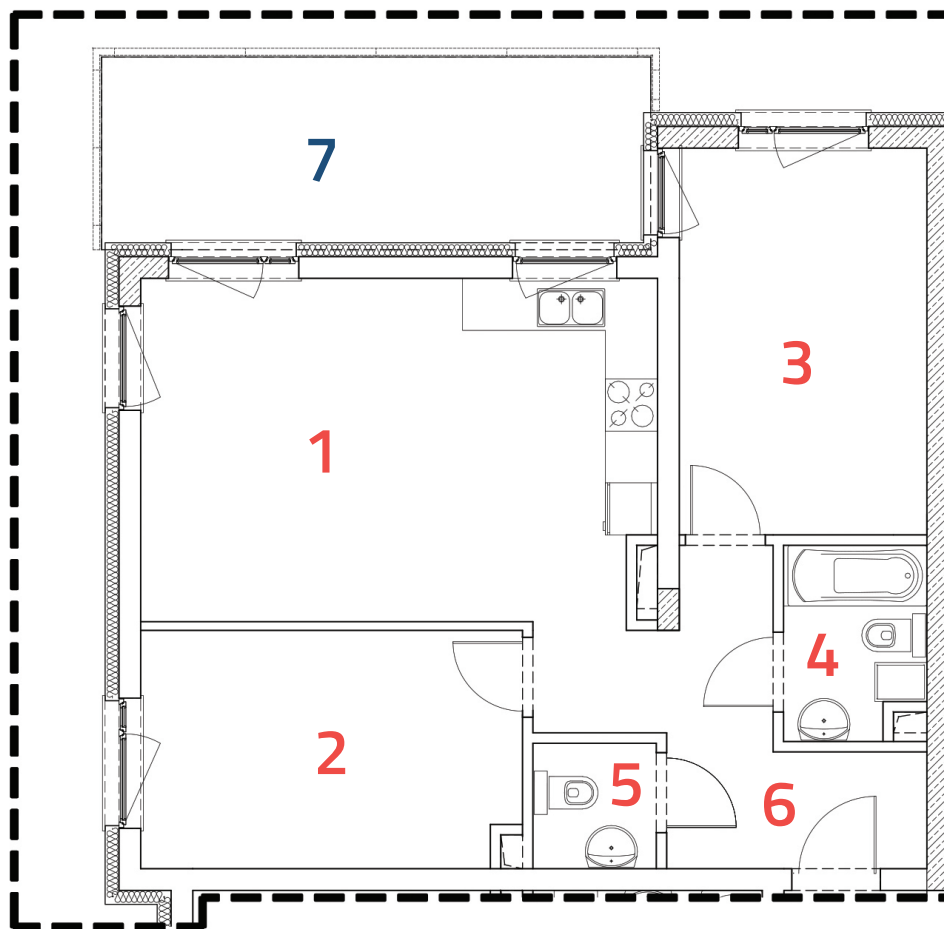
KONDYGNACJA

3

ILOŚĆ POKOI

60,84m<sup>2</sup>

POWIERZCHNIA



1	salon + aneks	22,87 m <sup>2</sup>
2	pokój 1	11,66 m <sup>2</sup>
3	pokój 2	12,47 m <sup>2</sup>
4	łazienka	3,38 m <sup>2</sup>
5	WC	1,96 m <sup>2</sup>
6	hol	8,50 m <sup>2</sup>
7	balkon	13,34 m <sup>2</sup>