

Finansowa 100

mieszkanie B25



II piętro

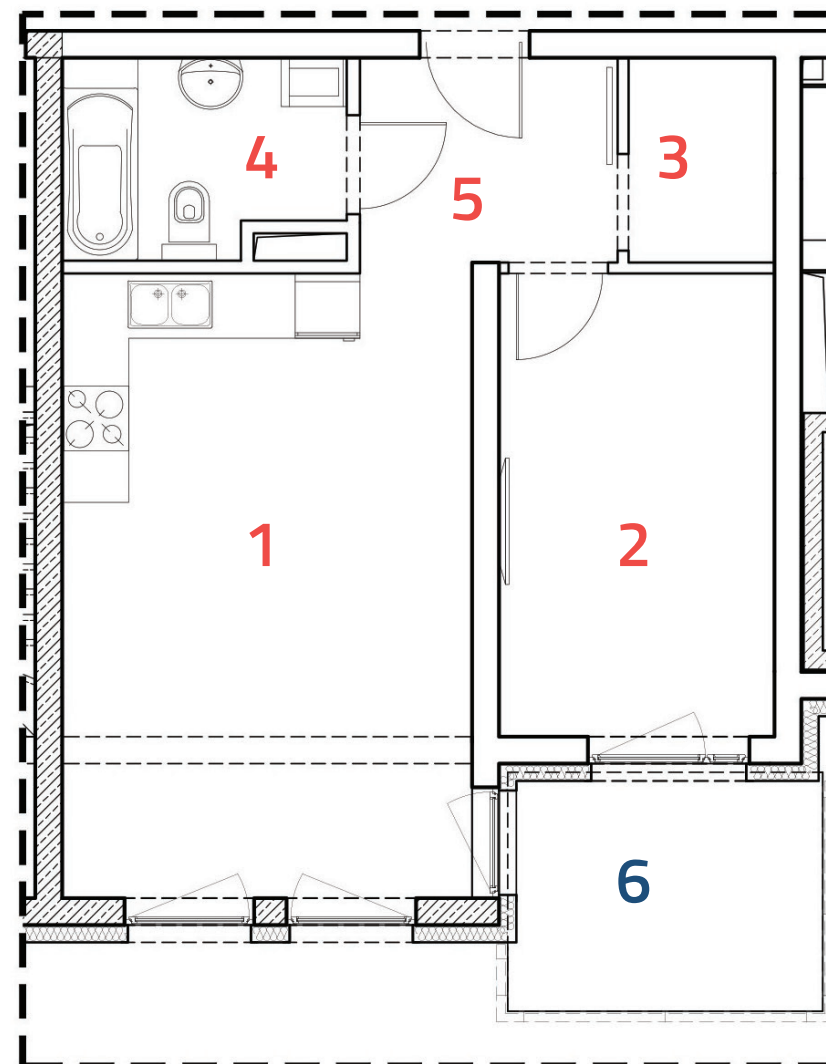
2

43,87m²

KONDYGNACJA

ILOŚĆ POKOI

POWIERZCHNIA



1	salon + aneks	21,75 m ²
2	pokój	10,78 m ²
3	garderoba	2,47 m ²
4	łazienka	4,46 m ²
5	hol	4,41 m ²
5	balkon	6,13 m ²